

LA MÉTHODE DE POSE DIRECTE DES DISPOSITIFS ET SYSTÈMES INTRA-UTÉRINS

OU TECHNIQUE DE LA TORPILLE

LE PRINCIPE :

Seul le DIU (ou SIU) pénètre dans la cavité utérine.

LA TECHNIQUE :

- Placer la bague entre 3 et 4 centimètres sur le tube inserteur,
- Introduire le tube inserteur jusqu'à sentir une légère résistance ou jusqu'à ce que la bague touche le col,
- Pousser doucement le DIU dans la cavité utérine,
- Retirer d'abord le poussoir, puis le tube inserteur,
- Couper les fils assez longs (3 à 4 cm).

Pour les nouveaux SIU :

- Maintenir le curseur fixe d'une main et pousser la poignée vers l'avant de l'autre main,

ou

- Exercer une pression douce vers l'avant tout en reculant le curseur (donc le tube inserteur).

OPTIONS :

- **L'hystéromètre** pour se familiariser au préalable avec l'axe du col et/ou vérifier la perméabilité de l'orifice interne : introduire un hystéromètre le plus fin possible sur quelques centimètres et/ou jusqu'à franchir l'orifice interne, le lâcher et observer sa direction.
- **La pince de Pozzi** en 2^e ou 3^e intention, si difficulté à introduire le tube inserteur dans le col, après avoir éventuellement essayé d'appliquer une pression sus-pubienne avec sa propre main ou celle de la patiente, ou avoir fait changer la patiente de position.

Certains professionnels n'utilisent cette technique que lorsque la résistance à l'orifice interne est ressentie et posent de façon classique dans le cas contraire. Ils ne modifient donc pas la place de la bague le long du tube au départ.

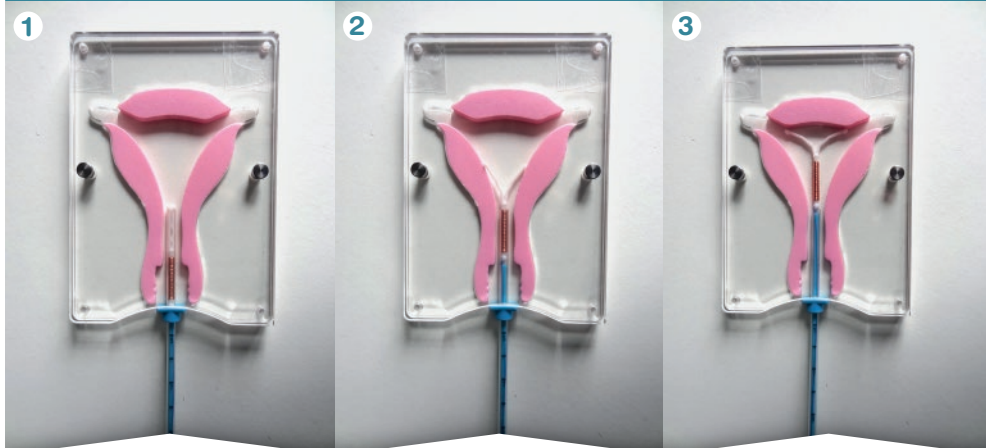
LES INTÉRÊTS POSSIBLES

- Plus simple et plus rapide pour le professionnel.
- Meilleur confort pour la patiente : moins de douleur ?
- Meilleur taux de réussite : moins d'échecs de pose ?
- Plus grande sécurité ? Moins de perforations ? Moins d'infections ?

Ce document a été réalisé à partir d'un travail de mémoire rédigé en 2015. Les intérêts possibles de la pose directe sont ceux évoqués par ses utilisateurs et n'ont pas encore été évalués par une étude scientifique.



POUR LES DIU AU CUIVRE



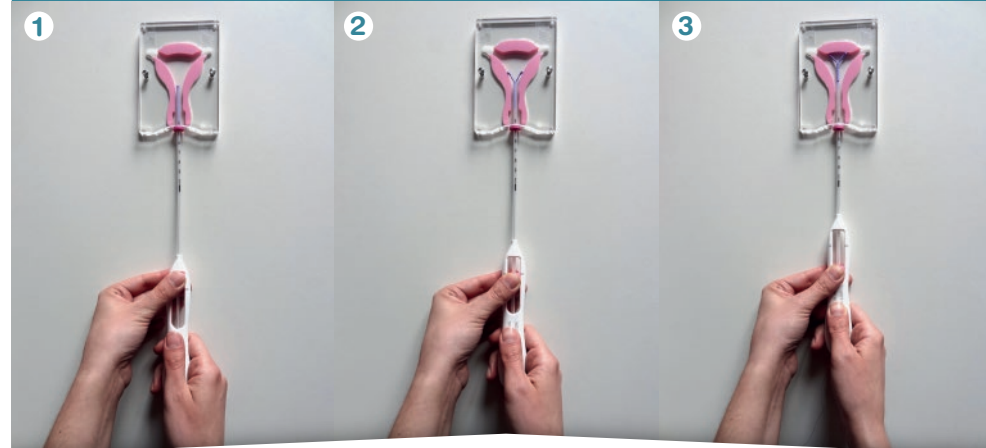
1 le tube inserteur est introduit jusqu'à l'orifice interne (=résistance ou 3-4 cm)

2 le tube inserteur ne bouge pas (la bague reste à la même distance du col)

3 le DIU est poussé à l'intérieur de la cavité



POUR LES SIU HORMONAUX



le curseur est maintenu immobile avec une main
la poignée est poussée vers l'avant avec l'autre main

ou

la poignée avance pendant que le curseur recule
la bague reste à la même distance du col

